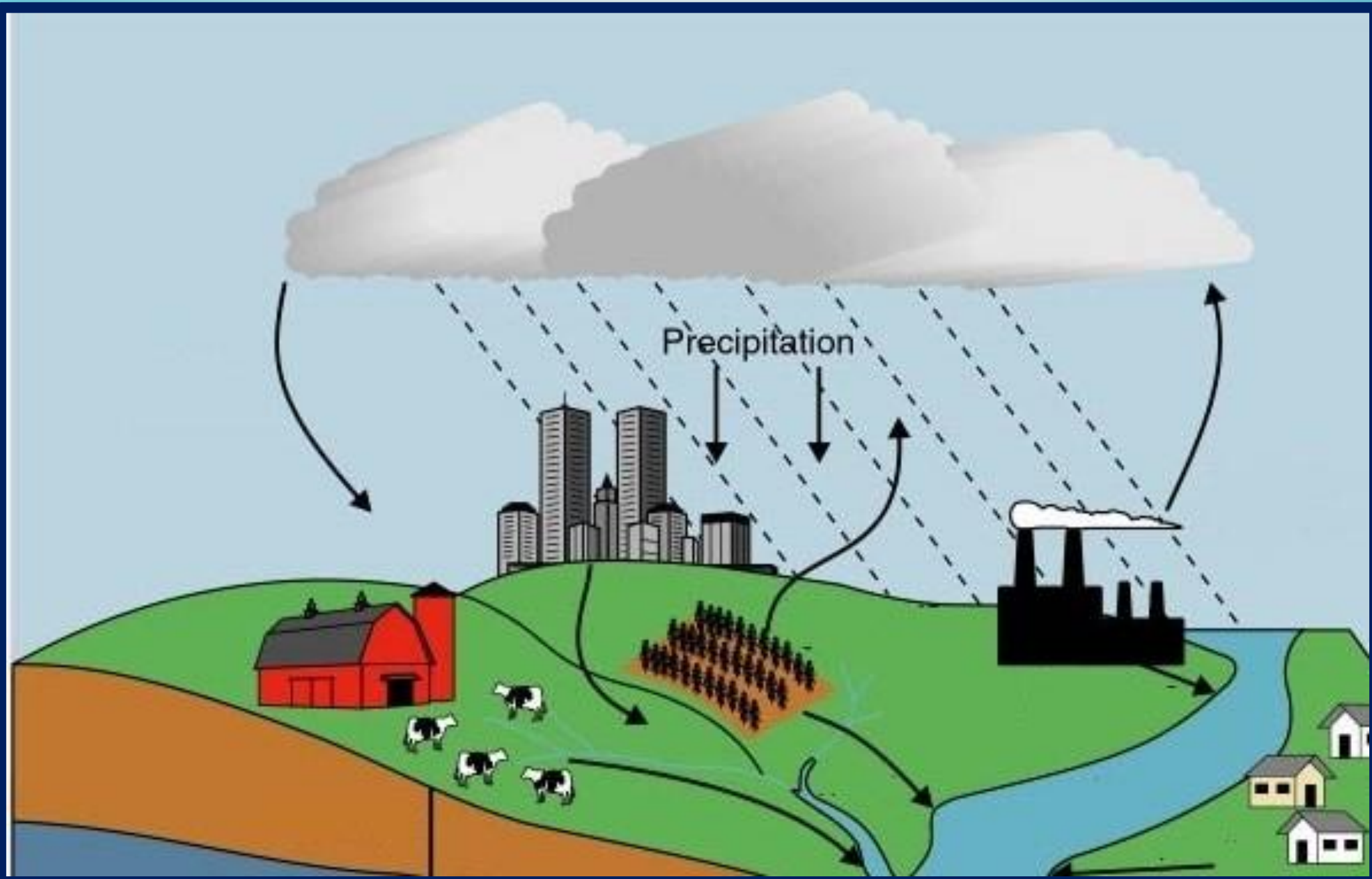


UTICAJ OTPADNIH VODA NA BIOLOŠKE PARAMETRE RIJEKE ŽELJEZNICE

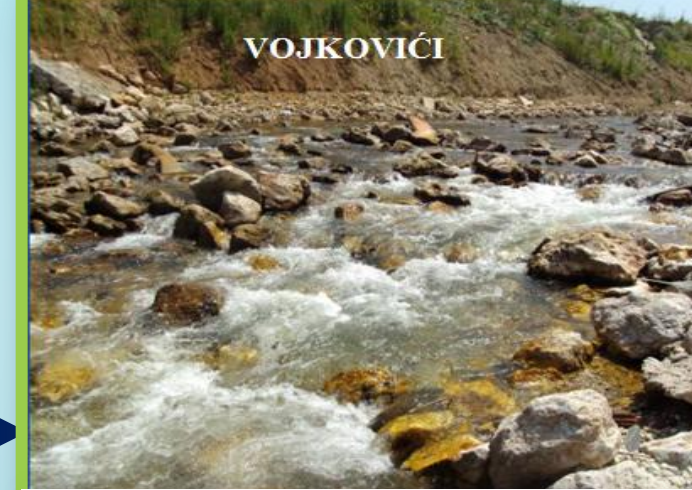
Trožić-Borovac S., Trakić, S., Škrijelj, R., Đug, S., Šabić A., Gvožđar A., Šarić M., Hrapović M., Abdulovski E., Čota N., Borovac B., Golijanin B., Huremović S., Jonjić I., Meškić E., Skopljak S., Stipinović M., Topalović A.
Prirodno-matematički fakultet Zmaja od Bosne 33-35 Sarajevo, e-mail: sadberatb@outlook.com



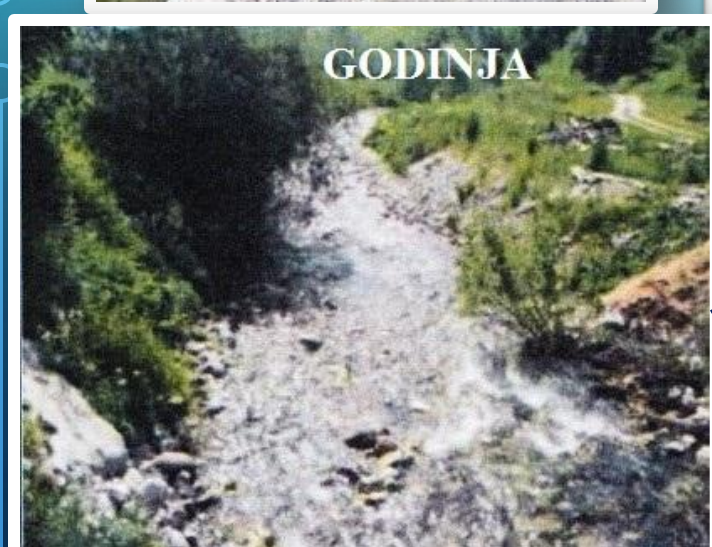


480m

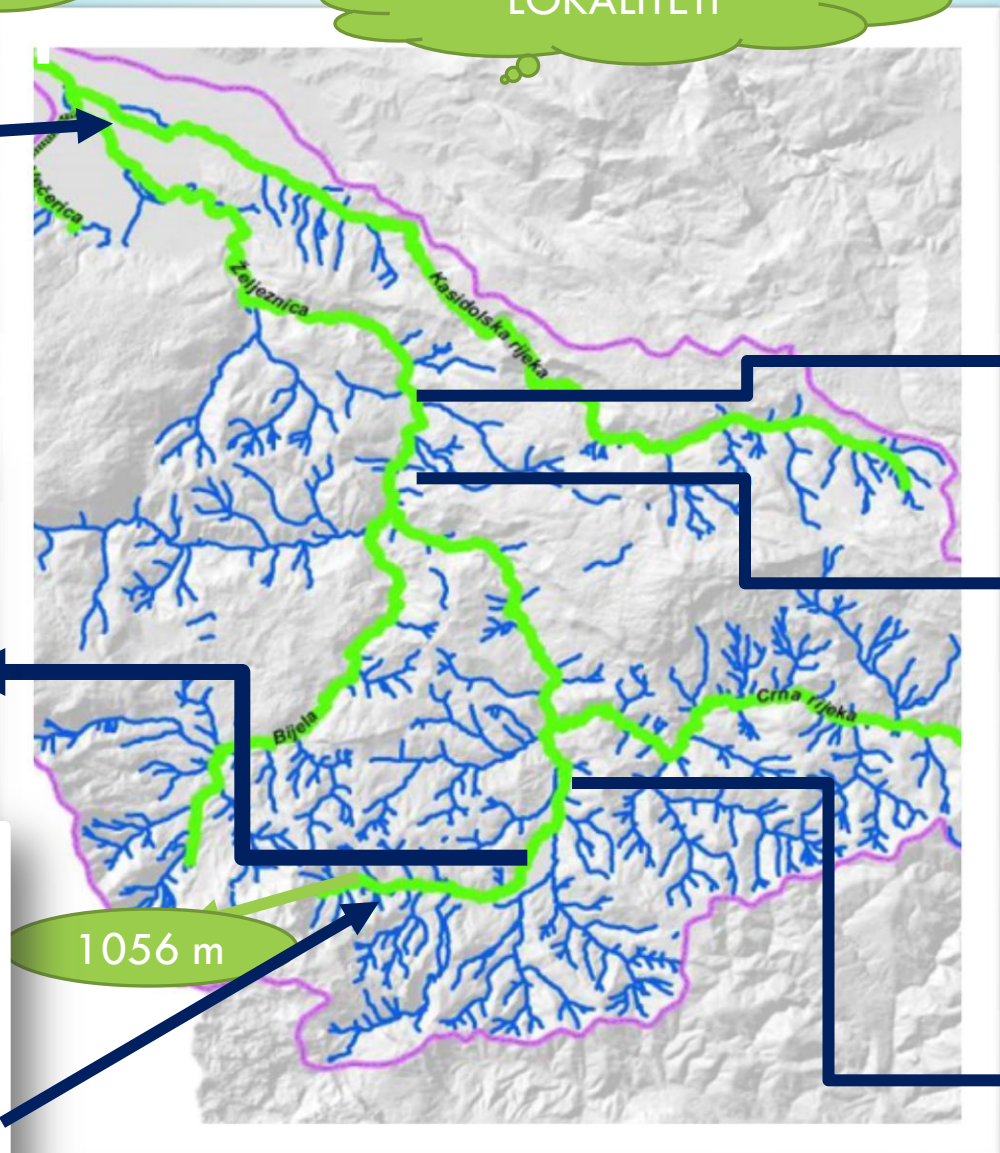
LOKALITETI



1056 m

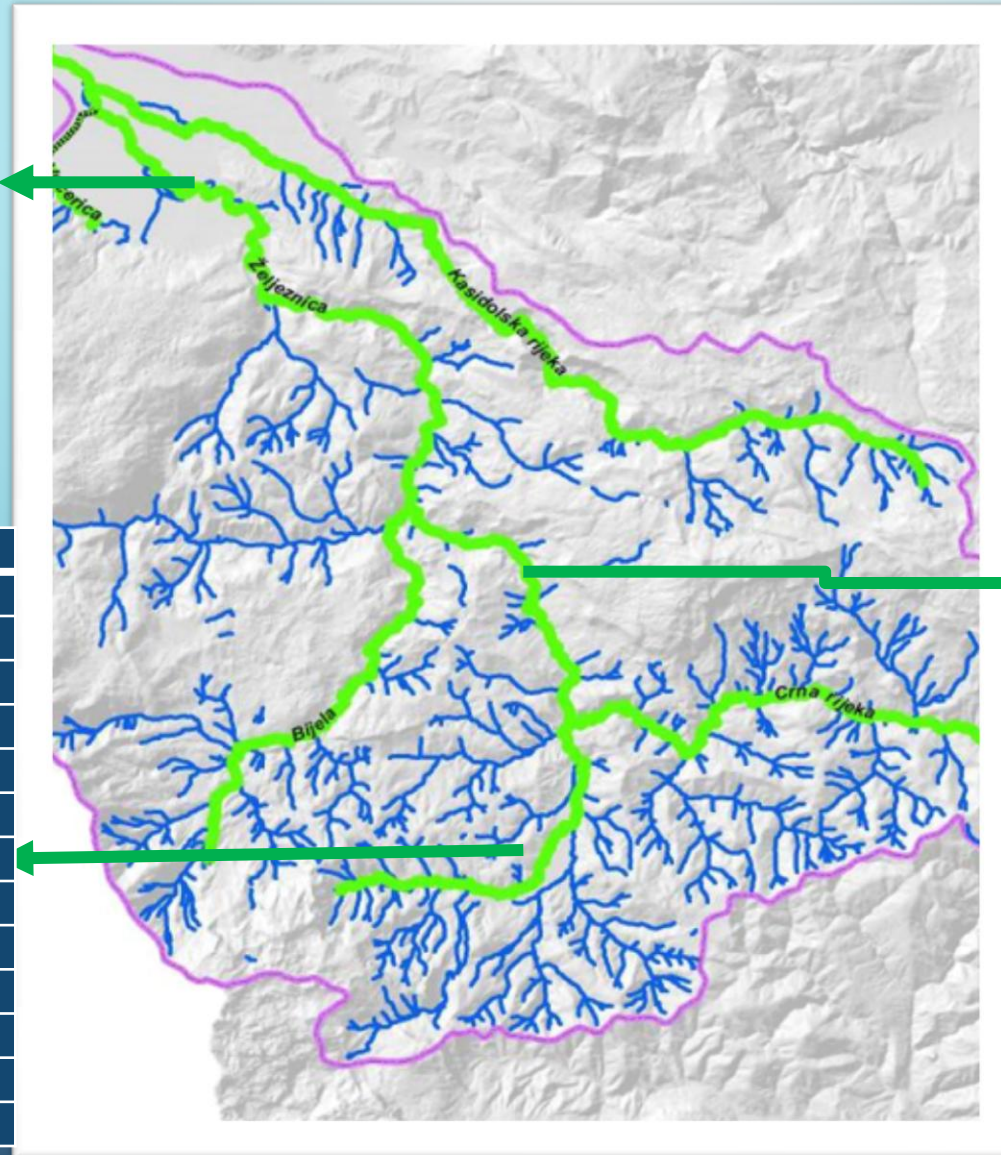


Rijeka Željeznica



MAKROFITE

takson
<i>Nostoc</i> sp.
<i>Oscillatoria</i> sp.
<i>Enteromorpha flexuosa</i> (Wulfen) J.Agardh
<i>Brachythecium plumulosum</i>
<i>Anomobryum conncinatum</i> (Spruce) Lindb.
<i>Eupatorium cannabinum</i> L.
<i>Petasites albus</i> (L.) Gaertn.
<i>Equisetum fluviatile</i> L.
<i>Filipendula ulmaria</i> (L.) Maxim.
<i>Blindia acuta</i> (Hedw.) Bruch & Schimp.
<i>Parnassia palustris</i> L.
<i>Carex hirta</i> L.
<i>Juncus articulatus</i> L.
<i>Juncus effusus</i> L.



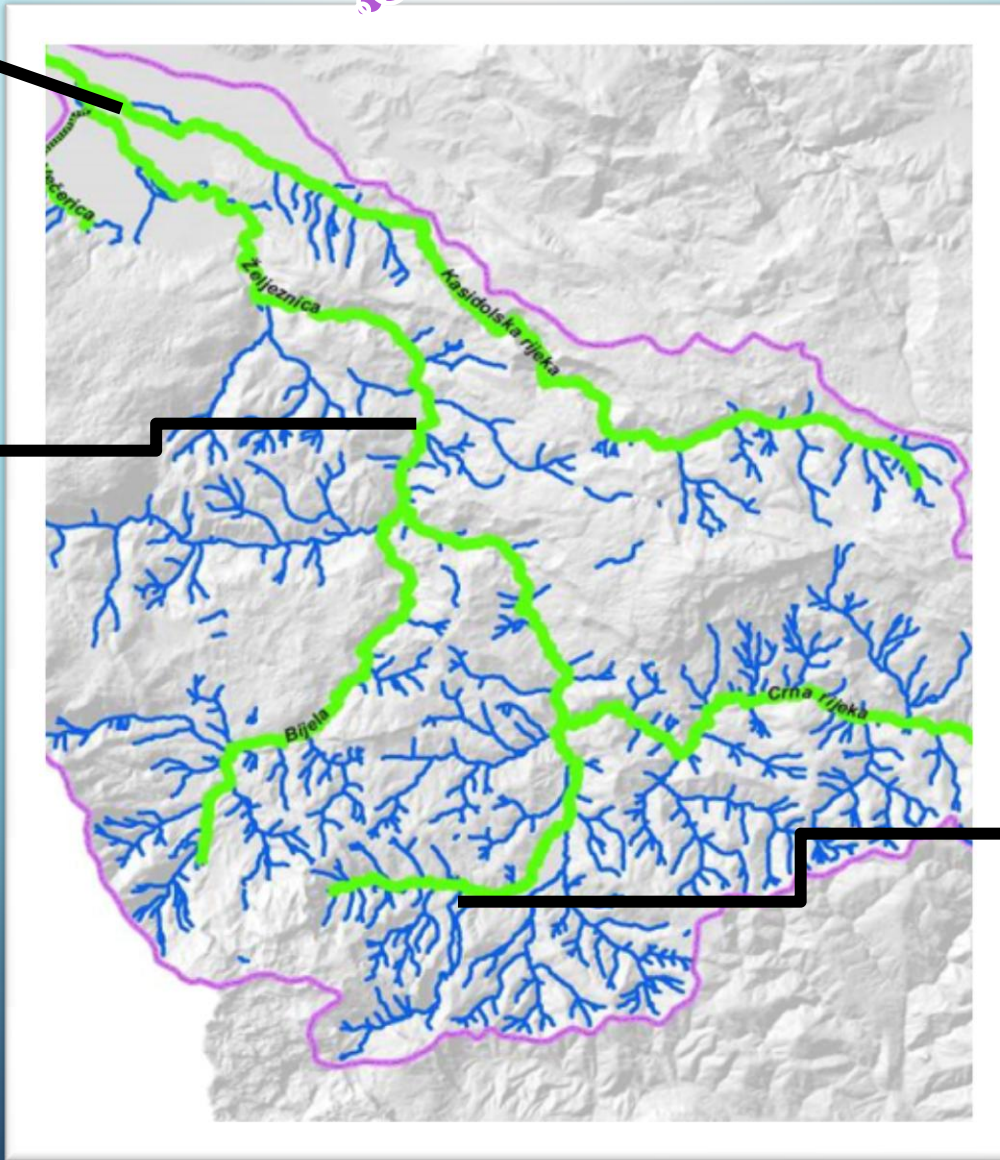
takson
<i>Nostoc</i> sp.
<i>Oscillatoria</i> sp.
<i>Enteromorpha flexuosa</i> (Wulfen) J.Agardh
<i>Brachythecium plumulosum</i>
<i>Anomobryum conncinatum</i> (Spruce) Lindb.
<i>Eupatorium cannabinum</i> L.
<i>Petasites albus</i> (L.) Gaertn.
<i>Equisetum fluviatile</i> L.
<i>Filipendula ulmaria</i> (L.) Maxim.
<i>Blindia acuta</i> (Hedw.) Bruch & Schimp.
<i>Parnassia palustris</i> L.
<i>Carex hirta</i> L.
<i>Juncus articulatus</i> L.

takson
<i>Lemanea fluviatilis</i> (L.) C. Agardh
<i>Nostoc</i> sp.
<i>Fontinalis antipyretica</i> Hedw.
<i>Orthotrichum</i> sp.
<i>Racomitrium aciculare</i> (Hedw.) Brid.
<i>Cinclidotus riparius</i> (Host ex Brid.) Arn.
<i>Coscinodon cribrosus</i> (Hedw.) Spruce
<i>Cladophora glomerata</i> (L.) Kutzing
<i>Equisetum fluviatile</i> L.
<i>Lythrum salicaria</i> L.

MAKROZOOBENTOS

Takson	Broj.j.
Holandria holandri	11
Viviparus viviparus	27
Physa acuta	2
Radix ovata	3
Lumbriculidae	12
Naididae	17
Erpobdella octoculata	7
Hellpobdela stagnalis	2
Gammarus fossarum	21
Baetis sp.	19
Baetis rhodani	15
Hydropsyche sp.	26
Hydroptila oculata	18
Chironomidae	24
Simulidae	2
∑ broj jedinki	206
∑ broj taksa	15

Takson	Broj.j.
Ancylus fluviatilis	8
Bythinia leachi	3
Erpobdella octoculata	8
Hydrachnida	7
Baetis sp.	18
Caenis horaria	4
Ecdyonurus sp.	17
Serratella ignita	22
Leuctra sp.	24
Perla marginata	8
Agapetus nimbulus	28
Athripsodes bilineatus	3
Micropterna nycterobia	3
Hydropsyche sp.	12
Hydropsyche pellicidula	4
Hydroptila oculata	12
Polycentropus irroratus	4
Sericostoma sp.	6
Limnius volckmari	8
Elmis aenea	10
Chironomidae	8
Simulidae	7
∑ broj jedinki	224
∑ broj taksa	22



TAKSON	Br.j.
<i>Erpobdella octoculata</i>	6
<i>Gammarus balcanicus</i>	20
<i>Austropotamobius torrentium</i>	2
Hydrachnida	7
<i>Baetis alpinus</i>	15
<i>Baetis rhodani</i>	30
<i>Ephemerella mucronata</i>	8
<i>Ecdyonurus venosus</i>	12
<i>Ephemera danica</i>	4
<i>Epeorus sp.</i>	8
<i>Heptagenia sp.</i>	8
<i>Rhithrogena semicolorata</i>	17
<i>Serratella ignita</i>	12
<i>Leuctra sp.</i>	8
<i>Perla marginata</i>	6
<i>Protonemura auberti</i>	15
<i>Perlodes dispar</i>	8
<i>Agapetus fuscipes</i>	12
<i>Agapetus nimbulus</i>	8
<i>Halesus tessellatus</i>	7
<i>Micrasema sp.</i>	2
<i>Rhyacophila sp. (lutka)</i>	7
<i>Sericostoma sp.</i>	4
<i>Limnius volckmari</i>	5
Chironomidae	18
Simulidae	27
∑ broj jedinki	276
∑ broj taksa	26

Aplicirani indeksi

